

ОСНОВЫ
АРХИТЕКТУРНОЙ
ГРАФИКИ И
МАКЕТИРОВАНИЯ
тема 3

3.0 Основные термины

- Шрифты - совокупность букв, цифр и знаков определенного рисунка и размера, служащих техническим средством воспроизведения речи на каком-либо языке.
- Алфавит - совокупность букв, принятых в письменной системе какого-либо языка, расположенных в определенном порядке, обычно от первой до последней.
- Пропорции шрифта — это отношение ширины и высоты знаков шрифта. Соответственно в зависимости от пропорций начертание шрифта может быть узким, нормальным и широким.

- **Контрастность шрифта**. Соотношение толщин основного (вертикального) и вспомогательного (горизонтального) штрихов называется контрастностью шрифта. Крупный контраст делает буквы достаточно изящными в крупных кеглях, но плохо читаемыми в мелких. Лучше всего читается шрифт с контрастностью от 1: 2 до 1 :3.
- **Гарнитура** – это семейство шрифтов, которые отличаются по начертанию, но имеют единый стиль и настроение.

3.1 Строение буквы

- **Буква** - письменный знак для обозначение каждого отдельного звука речи. Графические элементы буквы имеют следующие названия::
- - **основные штрихи**;
- - **соединительные штрихи**;
- - **дополнительные штрихи**;
- - **отсечки (засечки, подсечки, серифы)**;



Элементы букв



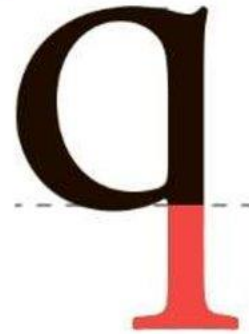
Основной штрих

Вертикальный, наклонный или закругленный штрих, составляющий основу знака.



Капля

Концевой элемент знака, образующий на конце штриха округлую форму.



Выносной элемент

Элемент знака вынесенный за линию шрифта.



Наплыв

Утолщение штрихов в овалах и дугах букв.

Элементы букв



Вершина

Соединение двух штрихов, образующих острый угол



Перекладина

Горизонтальный элемент, соединяющий два основных штриха как в буквах А или Н, или пересекающий один основной элемент как в букве Т.



Внутрибуквенный просвет

Пространство внутри буквы, создающее внутренний объем знака.



Засечка

Поперечный элемент на конце основного штриха буквы.



Serifa
Linear



Serifa
Curvada



Serifa
Quadrada



Serifa
Slab



Serifa
Triangular



- Засечки у шрифтов бывають разной формы: острыми плавными и скругленными, сильно или едва заметными.
- Раньше засечки помогали делать более качественный оттиск при печати в типографии и не изнашивать сами буквы. Сегодня считается, что засечки помогают чтению, так как взгляд цепляется за рисунок букв и слова не сливаются.

Robert Slimbach

Après un siècle, Robert Slimbach a développé son intérêt dans le caractère graphique et la portée de caractère en développant une typographie d'expression d'effets indésirables et de sens de nature. C'est ainsi qu'il a conçu avec le firmus typographique et il travaille comme designer à partir de 1983. Plus tard il a été nommé directeur de calligraphie complémentaire et de la direction graphique de l'Adobe. Depuis, il a travaillé dans le développement de nouvelles polices pour le programme Adobe.

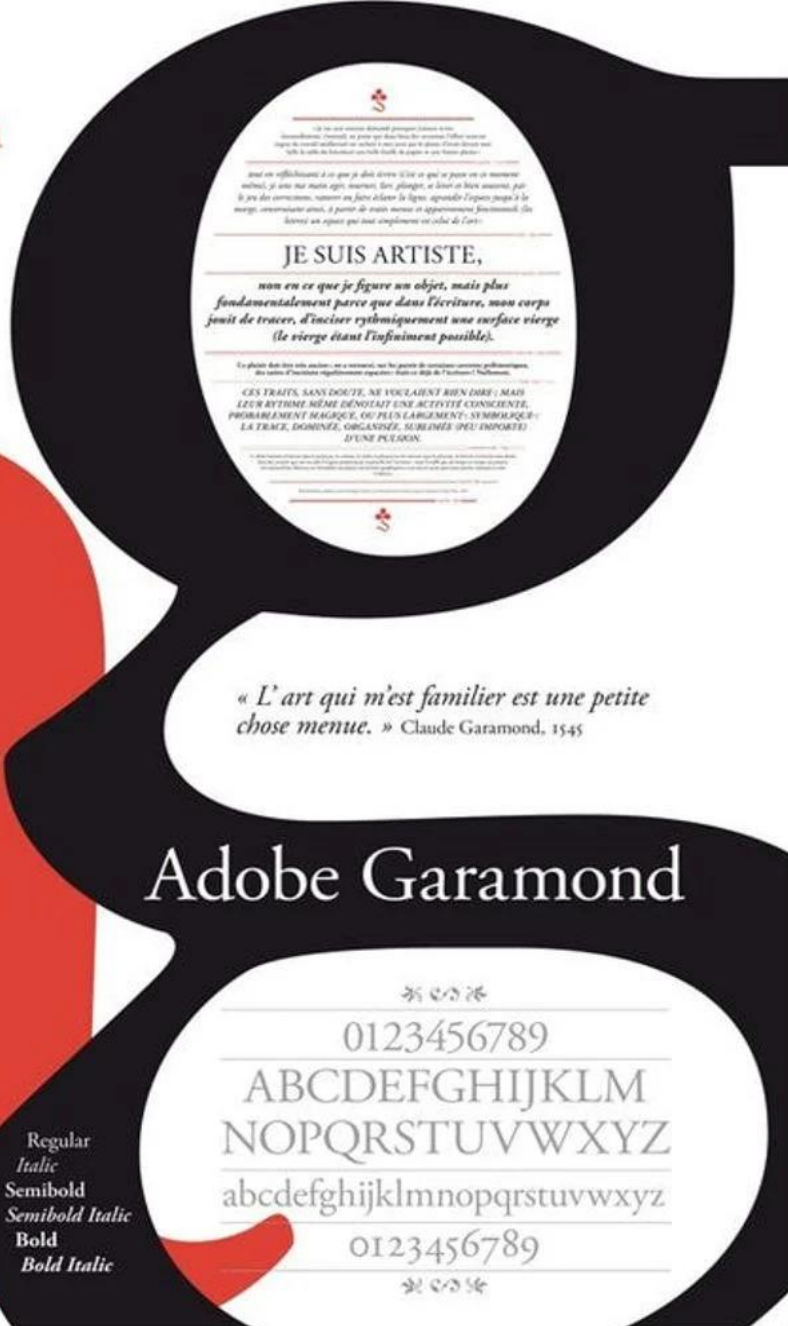
À la demande d'Adobe, Slimbach est intervenu sur un projet typographique à l'Adobe, studio d'origine. L'objectif principal était de créer une police qui soit facile à utiliser et qui soit adaptée à la typographie de la fin de la vie de la police. Slimbach a travaillé dans le développement de nouvelles polices de caractères et de caractères pour le programme Adobe.

Il a travaillé pour Adobe pendant plus de dix ans. Il a travaillé pour Adobe pendant plus de dix ans. Il a travaillé pour Adobe pendant plus de dix ans.

Il a travaillé pour Adobe pendant plus de dix ans. Il a travaillé pour Adobe pendant plus de dix ans. Il a travaillé pour Adobe pendant plus de dix ans.

Il a travaillé pour Adobe pendant plus de dix ans. Il a travaillé pour Adobe pendant plus de dix ans. Il a travaillé pour Adobe pendant plus de dix ans.

Il a travaillé pour Adobe pendant plus de dix ans. Il a travaillé pour Adobe pendant plus de dix ans. Il a travaillé pour Adobe pendant plus de dix ans.



Je suis artiste, non en ce que je figure un objet, mais plus fondamentalement parce que dans l'écriture, mon corps joint de tracer, d'inscrire rythmiquement une surface vierge (le vierge étant l'infiniment possible).

« L'art qui m'est familier est une petite chose menue. » Claude Garamond, 1545

Adobe Garamond

- Regular
- Italic
- Semibold
- Semibold Italic
- Bold
- Bold Italic

0123456789
 ABCDEFGHIJKLM
 NOPQRSTUVWXYZ
 abcdefghijklmnopqrstuvwxyz
 0123456789

- Главная особенность антиквы старого стиля – это наклонные овалы у букв и несимметричные засечки.
- Такой шрифт будет хорошо смотреться в оформлении деловых журналов и газет, в документах и на визитках.

Paul Renner

1927

Paul Friedrich August Renner is one of the well known typeface designers of the 20th century, most notable for his typeface Futura. He was born in Wernigerode, Germany on August 9th, 1878. He finished his formal education in higher level of arts in 1900. Following this, he became involved with design and became concerned with typeface and book design. He in 1907, Renner began as a book designer at Georg Müller Verlag. He focused on the search for a balance between typography and illustration. In 1926, he became the principal of the Printing Trade School in Munich, and he was also the co-founder and Director of the Master School for Germany's Printers. Renner published a booklet called 'Kulturbauschweismus' in 1932, in which he criticized the Nazi's cultural policy. In 1933 with the growth of Hitler's powers in Germany, the Nazis dismissed him from the school as an intellectual revolutionary, a Cultural Bolshevist. It was between these periods (1924-1926), which Renner designed the most well known typeface Futura. After a long career at the age of 78, Paul Renner died on April 25th, 1956 in Höttingen, Germany, and his original drawings for Futura are now on display at Fundación Tipográfica Neufville, Barcelona.

abcdefghijklmnopqrstuvwxy
 ABCDEFGHIJKLMNOPQRSTUVWXYZ
 1234567890

futura

Futura is a classic example of geometric sans serif type. Its original concept was based on the Bauhaus design philosophy that "form follows function"; all the characters' shapes were in their utmost functional simplicity. Futura uses basic geometric proportions with no weight stresses, or serifs, with long ascenders and descenders that give it more elegance than most sans serif typefaces. The wide ranges of weights and condensed faces provide a variety of ways to set short text blocks and display copy with a strong appearance. Futura was a very important typeface of the time, especially in Germany, as it was a movement towards the modern roman letter and a departure from the Blackletter. Renner's Futura has also become the inspiration and foundation for many geometric types to date, and for that alone he deserves mention. The typeface is used extensively in advertisements and logos, for instance notably by Volkswagen, Shell Petrol and HP in their prints.

Showdown at the printers!!!

Most designers, however, favor Franklin Gothic over News Gothic in their work.

BREAKING NEWS
 1902
 AMERICAN TYPE
 FOUNDERS

FRANKLIN GOTHIC

Morris Fuller Benton

The Life

Franklin Gothic was designed by Morris Fuller Benton in 1902 for the American Type Foundry. It was the first sans-serif typeface to be widely used in the United States. The typeface was designed in a time when the majority of typefaces were still based on the Blackletter and Gothic styles. Benton's design was a bold, clean, and functional typeface that was well-suited for the needs of the American market. It was a significant departure from the traditional styles and marked the beginning of the modern sans-serif typeface era.

The Legacy

Franklin Gothic has become a classic and is still widely used today. It is a testament to the enduring appeal of a well-designed typeface. Its clean lines and functional design have made it a favorite among designers and typographers alike. The typeface's influence can be seen in many other sans-serif typefaces that have been developed since its creation.

Franklin Gothic Is An
Extra-Bold
 Sans-Serif Type

Franklin takes on
 News
Gothic

"As a relatively bold typeface, Franklin Gothic served to contrast regular News Gothic which did not have a complete family."

Italic on 1910

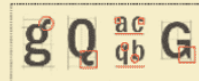
#15 best selling ATF's typeface in 1951

NECESSITY
 IS THE MOTHER OF
 INVENTION

Benjamin Franklin,
 a printer

Features

Franklin Gothic features a wide range of weights and styles, including regular, bold, and italic. It is a versatile typeface that can be used in a variety of contexts. The typeface's design is based on geometric principles, which gives it a clean and functional appearance. It is a classic typeface that has stood the test of time.



Franklin Gothic is available in a variety of weights and styles, including regular, bold, and italic. It is a versatile typeface that can be used in a variety of contexts. The typeface's design is based on geometric principles, which gives it a clean and functional appearance. It is a classic typeface that has stood the test of time.

MoMA
 Museum of Modern Art
1964

"a hybrid digital
 soulless version"

**ROCKY
 BALBOA**
 MOVIE POSTER

TIME | Bank of America
 MAGAZINE | STARBUKS
 THE DARK KNIGHT

Franklin Gothic can successfully cover a high range of tasks

"While some types come and go, Franklin Gothic goes on forever."

3.2 Виды шрифта

A B C D E F G H I J K L M O P Q R S T Z

a b c d e f g h i j k m o p q r s t z

a

A B C D E F G H I J K L M O P Q R S Y Z

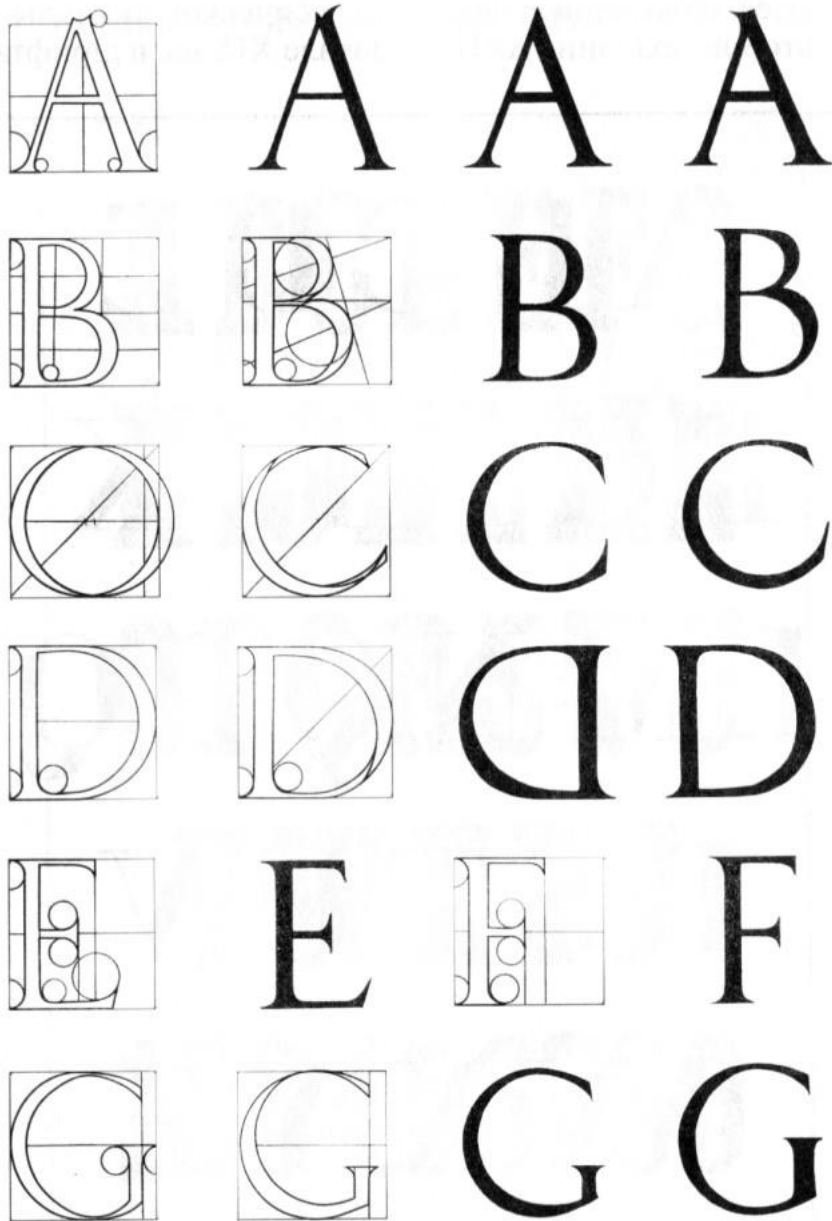
a b c d e f g h i j k m o p q r s t z

A B C D E F G H I J K L M O P R S Y Z

б

Современные стилизации под средневековые шрифты:

a — ротунда; *б* — полуустав и вязь



Альберт Дюрер использовал квадрат, разделенный на 10 частей. Он отказался от использования окружности и диагоналей. Некоторые детали он предлагал рисовать от руки (книга Дюрера «Наставление к измерению циркулем и угольником...», 1525 г.). Дюрер сконструировал свой шрифт для архитекторов.

A B C D E

F G H I J K

L M N O P Q

R S T U V

W X Y Z

Шрифт Дидо

ABCDEFGHIJKLMNOPQRSTUVWXYZ
abcdefghijklmnopqrstuvwxyz

a

A B C D E F G H I J K L M N O P Q R S T U V X Y Z
a b c d e f g h i j k l m n o p q r s t u v z

б

Шрифты второй половины XIX в.:

a — брусковый (египетский); *б* — итальянский

ABCDEFGHIJKLMNOPQRSTUVWXYZ
abcdefghijklmnopqrstuvwxyz

ABCDEFGHIJKLMNOPQRSTUVWXYZ
abcdefghijklmnopqrstuvwxyz

A B C D E F J K M N O P Q R S V X E Z
a b c d e f g h j k l m n o p q r s t u v z

Шрифты стиля «модерн»

A B C D E F G H I J K L M N O P Q R S V X E Z

A B C D E F G H I J K L M N O P Q R S T U V Z

A B C D E F J K M N O P Q R S V X E Z

a b c d e f g h i j k l m n o p q r s t u v z

Шрифты стиля «арт деко»

ABCDEF JKMNOPQRSUXE2
abcdefghijklmnopqrstu2

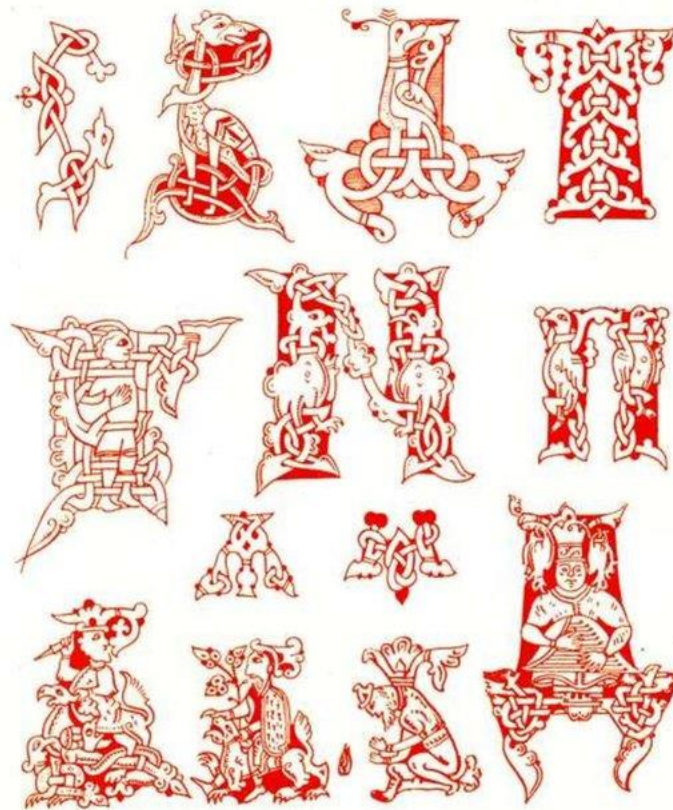
ABCDEF JKMNOPQRSUXE2
abcdefghijklmnopqrstu2

ABCDEF JKMNOPQRSUXE2
abcdefghijklmnopqrstu2

Современные шрифты нетрадиционных начертаний

3.3. Построение шрифта



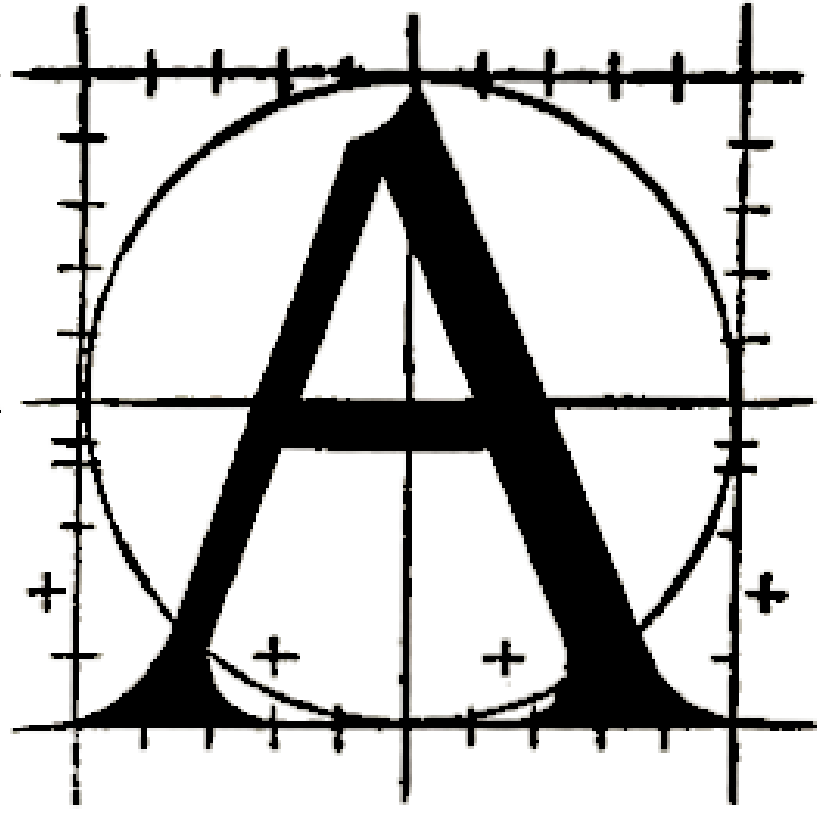
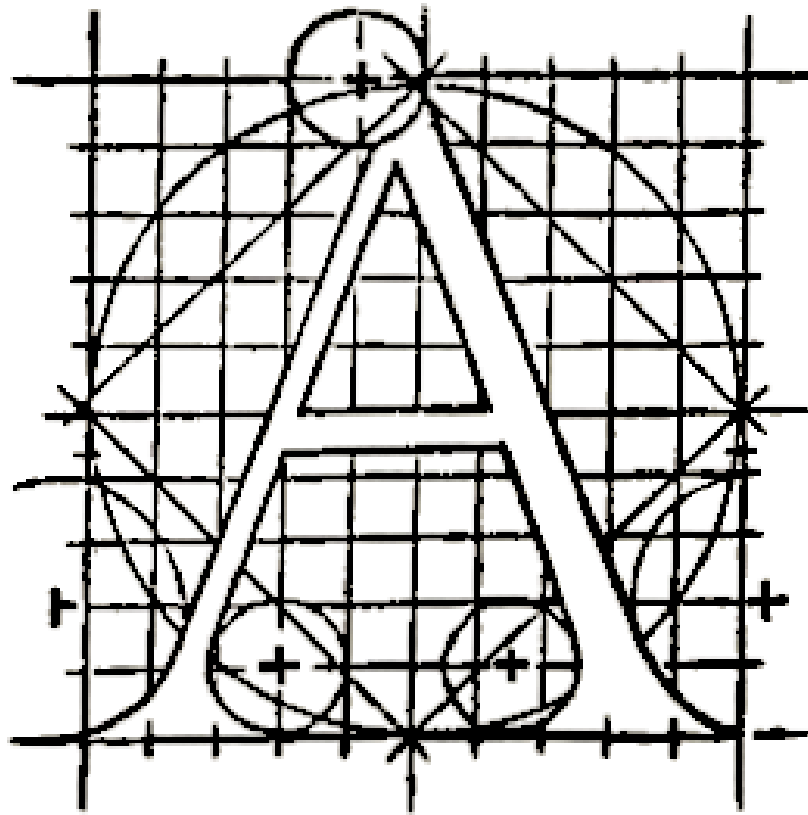


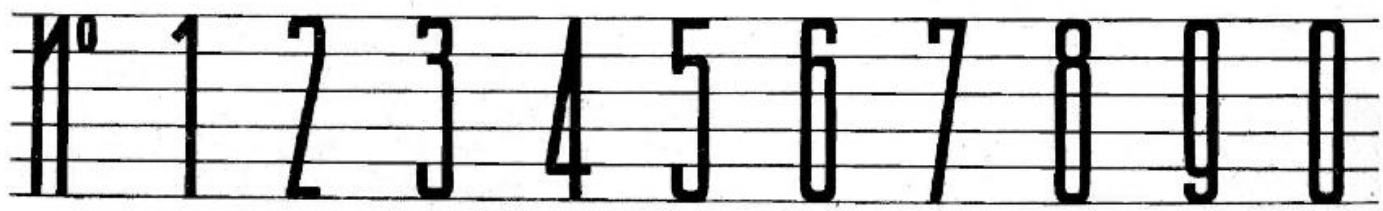
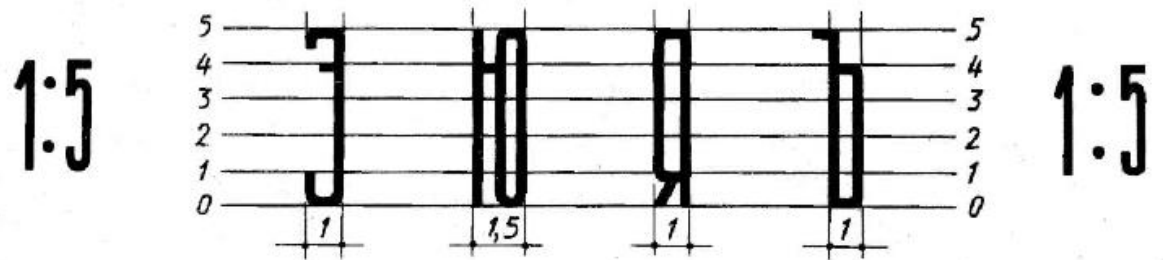
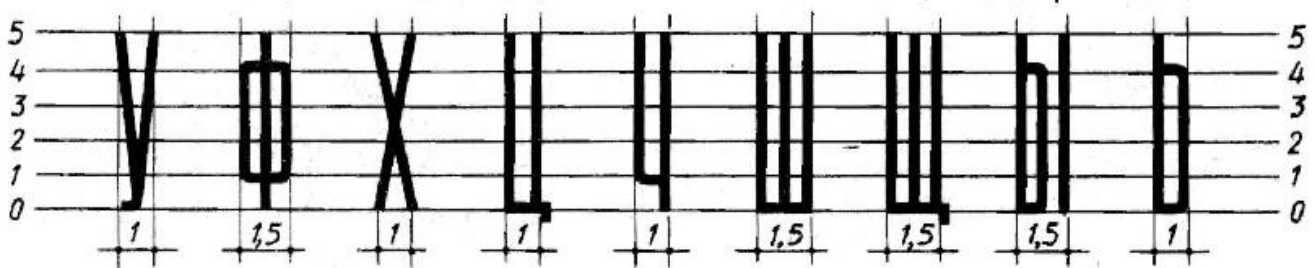
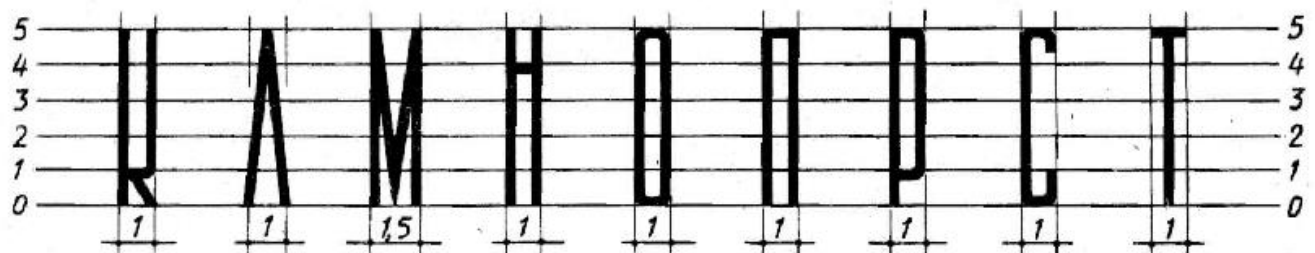
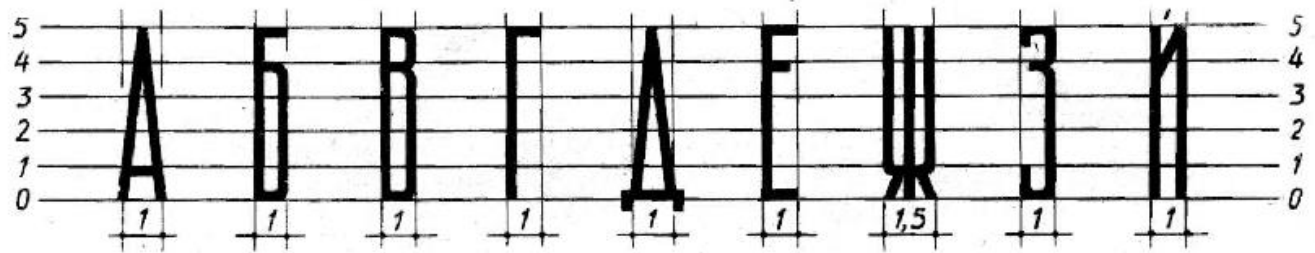
ДРЕВНЕРУССКИЙ ИНИЦИАЛ. Х1Vв.

ШРИФТОВАЯ КОМПОЗИЦИЯ

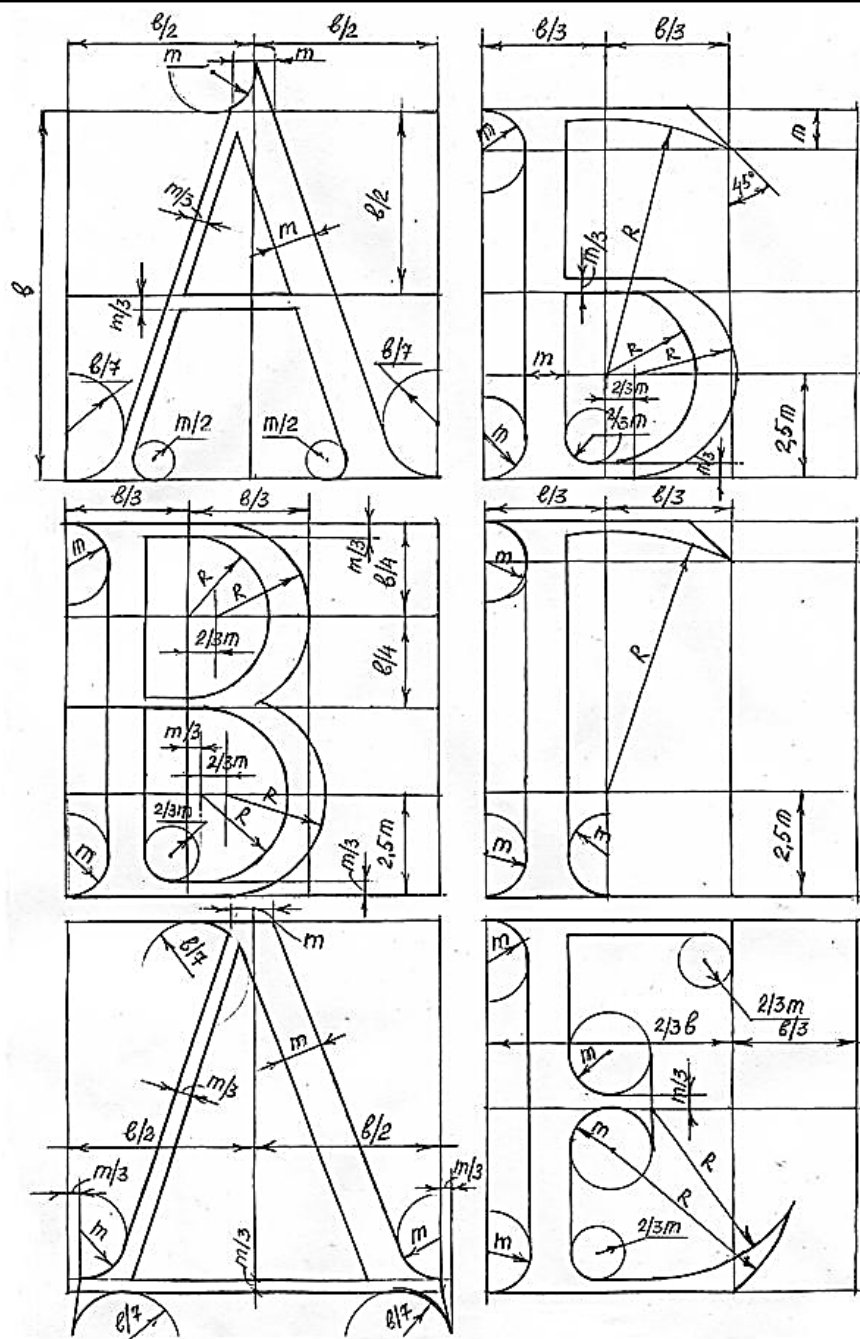


Выполнил студент группы 12 Иванов И.И.









Шрифт зодчего состоит из прописных (заглавных), строчных букв и цифр. Основой прописных букв шрифта зодчего является квадрат, размер стороны которого выбирается в зависимости от необходимой для надписи высоты букв. Условно обозначим ее b . Размер стороны квадрата (b) делится на 9 частей и $1/9$ часть принимается за модуль m . Например, вы хотите сделать надпись или букву высотой 25мм, значит $b = 25\text{мм}$, а $m = 25 : 9 = 2,8\text{мм}$. Модуль m одновременно является и шириной основной стойки. Ширина тонких элементов прописных букв принимается равной $1/3$ модуля m . Полукружия букв в местах соединения со стойкой имеют ширину $1/3 m$, а в широкой своей части они должны равняться модулю. Центры дуг можно найти при помощи дополнительно нанесенных горизонтальных и вертикальных линий.

3.3 Полиграмма

- **Полиграмма** - это -
конструктивная схема для построения группы букв.
- **Полиграмма** представляет собой наложение друг на друга букв, подобных по конструкции, например, Н, И, П, Ц или О, С, Э, Ю. При построении шрифта [упорядоченное множество
ВО

